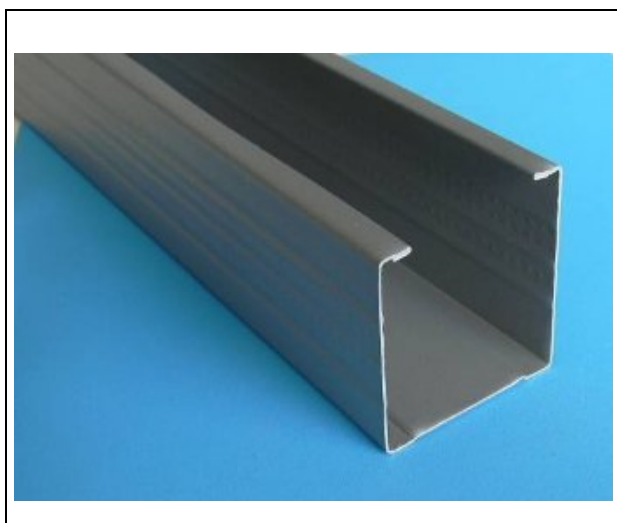
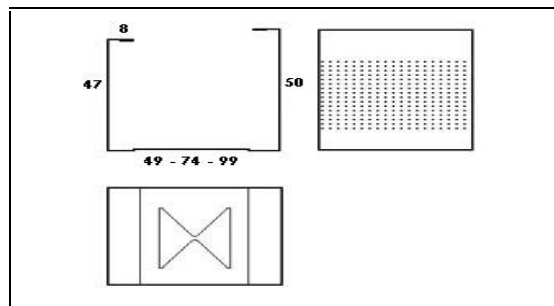


SCHEDA TECNICA



P-MTT 50 - 75

Profilo MONTANTE a C telescopico per parete divisoria con possibilita di prolungamento senza ingombro laterale



DATI TECNICI

Caratteristica	Norma di riferimento	Valore	U.M.
Bordi	-	Piegato	
Spessore	DIN 18182-1	0,6 ± 0,04	mm
Larghezza	DIN 18182-1	49 - 74	mm
Lunghezza	DIN 18182-1	3000 - 4000	mm
Altezza primo lato	DIN 18182-1	47	mm
Altezza secondo lato	DIN 18182-1	50	mm
Peso	-	0,78 - 0,9	kg/ml
Materiale	DIN 18182-1	DX 51 D+Z	-
Carico di rottura	UNI EN 10142	380	Nmm ²

Marcatura del profilo su lato

BELUNA MTT 50-75-100 40 X 49-74 DIN

BELUNA